

HET aWISH DATAPLATFORM

Het Europese aWISH-project (Animal Welfare Indicators at the SlaughterHouse; <https://www.awish-project.eu/>; Project nummer: 101060818) onderzoekt en implementeert grootschalige automatische welzijnsmonitoring van vleesvarkens en -kippen in slachthuizen. De keuze voor het slachthuis is hierbij weldoordacht. Het is een centrale plek waar bijna alle productiedieren samenkomen. Naast de centralisering, zorgt het gebruik van sensortechnologie ervoor dat het welzijn op een efficiëntere en goedkopere manier kan worden gemonitord dan bij traditionele metingen door inspecteurs op bedrijven. Binnen de context van dit project, vinden de ontwikkeling en het onderzoek plaats in 6 pilootslachthuizen (4 varkensslachthuizen en 2 vleeskippen-slachthuizen), waar verscheidene commerciële partners sensortechnologieën installeren en verder ontwikkelen.

Voor varkens betreft het technologieën die de volgende welzijnsaspecten monitoren: stalklimaat, gewicht, voederconsumptie, mens-dierrelatie in het slachthuis, stressvocalisaties, bedwelmings-effectiviteit, chronische stressparameters in het bloed, traanstrepen, oor- en huidverwondingen, staartbijten, staartlengte en longlaesies. De combinaties van sensoren zijn zodanig gekozen dat ze inzicht geven over het welzijn tijdens de verschillende productiefases: van stal, over transport tot in het slachthuis. De data afkomstig uit de sensoren worden doorgestuurd naar een op maat gemaakt dataplatform, waar ze worden gevisualiseerd en ter beschikking gesteld aan de relevante ketenpartners. Zo kunnen veehouders, transporteurs en de slachthuizen aan de slag gaan met voor hen relevante welzijnsinformatie.

De data op het dataplatform en de feedback van de ketenpartners worden gebruikt om na te gaan hoe grootschalige monitoring nieuwe informatie kan aanleveren over varkens- en vleeskippenwelzijn, of welzijn hiermee kan verbeterd worden en welke regionale en nationale verschillen er bestaan. Binnen het project wordt er verder eveneens gekeken naar de socio-economische en milieuaspecten van grootschalige automatische monitoring. Op deze manier worden alle relevante aspecten belicht.

Eerder behaalde relevante resultaten

- **Catalogus Dierenwelzijnsindicatoren**
Een lijst met dierenwelzijnsindicatoren die automatisch in het slachthuis gemeten kunnen worden en over welke ketenstap ze iets zeggen. De Engelstalige lijst is hier beschikbaar: [AWI Catalogue - aWISH](#)
- **Eerste versie beste praktijkengidsen**
Een lijst van praktische en op wetenschap gestoelde aanbevelingen en adviezen om het welzijn van vleesvarkens en -kippen te verbeteren. De Engelstalige versie is hier beschikbaar: [Best Practice Guides - aWISH](#) (een Nederlandse vertaling is in de maak).

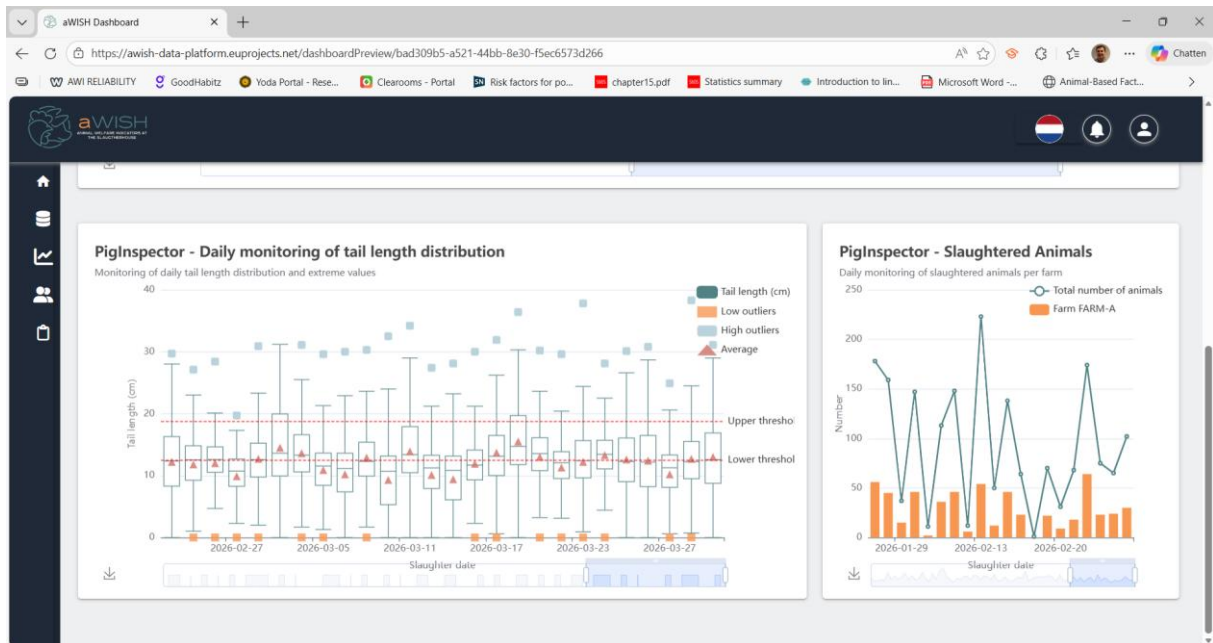
aWISH Dataplatform

Zoals eerder vermeld, is er binnen het project een digitaal platform gebouwd dat een centrale hub vormt waar welzijnsdata uit sensortechnologieën en andere routinematig gecollecteerde data verzameld worden. Het integreert hierbij data van verschillende partners, met respect voor de privacy van alle belanghebbers. Het platform verwerkt, visualiseert en benchmarkt de data zodanig dat gebruikers waardevolle welzijnsinformatie ter beschikking krijgen (Figuur 1). Het tracht hierbij ketenpartners op een transparante manier inzicht te geven in het welzijn van hun dieren, in de hoop dat ze verbeteringen doorvoeren. Ter bevordering van dit objectief, zijn de beste praktijkengidsen mee opgenomen op het dataplatform, waardoor gebruikers snel mogelijke oplossingen kunnen vinden bij geconstateerde problemen.

De data wordt bewaard in een beveiligde omgeving en verder verwerkt en tentoongesteld met alle zorgen voor privacy en traceerbaarheid. Het platform is hierbij zodanig ontwikkeld dat ketenpartners toestemming kunnen geven aan andere partners om data te zien en gebruiken of om geaggregeerde samenvattingen op



te stellen. Hetgeen het platform uitermate interessant maakt voor collaboratief onderzoek of voor beleidstoepassingen.



Figuur 1 – Screenshot van het dataplatform met demovisualisaties.

Contactpersoon: Noémie Van Noten – Noemie.VanNoten@ilvo.vlaanderen.be – +3292722614