

**Afdeling Duurzame Landbouwontwikkeling en  
het Varkensloket nodigen u uit op een studienamiddag**

## **Rendabel varkens houden**



### **PROGRAMMA**

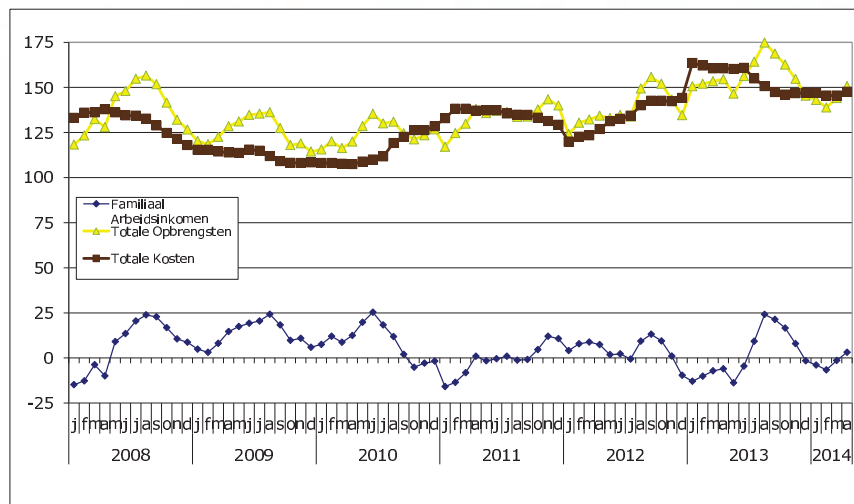
- Aanvang 13:15 uur
- **Resultaten van AMS-boekhoudnetwerk**  
**Goedele Vrints**  
Vlaamse overheid - AMS
- **Factoren van winst en verlies: over hef- en slagbomen**  
**Ludwig Lauwers / Jef Van Meensel**  
Vlaamse overheid - ILVO
- **Mogelijkheden voor een biologische varkensstal**  
**Ignace Deroo**  
Boerenbond
- Einde voorzien omstreeks 16:30 uur



## RENTABILITEITSANALYSE VARKENS

Vrints Goedele  
18 juni 2014

### 2. Prognose familiaal arbeidsinkomen, in euro per verkocht vleesvarken



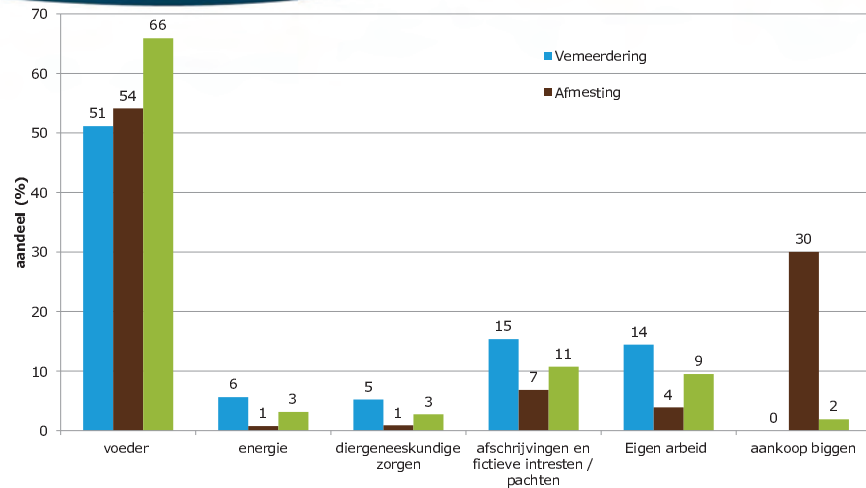
## INHOUD

1. Prognose van het arbeidsinkomen
2. Economische resultaten
  - Kostenstructuur
  - Economische resultaten
    - Vermeerdering
    - Afmesting
    - Gesloten bedrijven
  - Spreiding volgens Bruto saldo
3. Technische kengetallen
  - Vermeerdering
  - Afmesting
  - Gesloten bedrijven
  - Spreiding volgens Bruto saldo
4. Conclusies

### 1. Selectie bedrijven en methodologie

- Selectie bedrijven
  - gespecialiseerde varkensbedrijven met minimum 75 zeugen en 300 vleesvarkens
  - bedrijfstak varkens
  - Vermeerdering, afmesting en gesloten varkensbedrijven
    - minder dan 25% biggen aangekocht / verkocht
- Methodologie
  - Technische kengetallen en economische resultaten (familiaal arbeidsinkomen)
    - totaal en 50% bedrijven met hoogste / laagste Bruto saldo

## 2. Aandeel kostenposten (gemiddelde 2010-2011-2012)



⇒ Zeer groot aandeel krachtvoederkosten!

5

## 2. Spreiding Bruto Saldo vermeerdering, euro per zeug(2012)

	Laag BS	Hoog BS
Aantal bedrijven	34	35
Aantal zeugen	168	224
<b>Totale opbrengsten <sup>1</sup></b>	<b>1039,7</b>	<b>1278,5</b>
Opbrengst biggen	1030,1	1207,2
overige	9,6	71,3
Totale variabele kosten <sup>2</sup>	899,3	894,7
<b>Bruto saldo <sup>3</sup> = 1 - 2</b>	<b>140,4</b>	<b>383,8</b>
Totale vaste kosten <sup>4</sup>	215,1	281,2
<b>Familiaal Arbeidsinkomen <sup>5</sup> = 3-4</b>	<b>-74,7</b>	<b>102,6</b>

7

## 2. Economische resultaten Vermeerdering (€/zeug)

	2010	2011	2012	2013*
<b>Aantal bedrijven</b>	73	74	69	59
Aantal zeugen	194	185	196	203
<b>Totale opbrengst (1)</b>	<b>867,0</b>	<b>926,9</b>	<b>1177,7</b>	<b>1170,1</b>
Opbrengst biggen	869,3	921,8	1132,5	1130,4
Aankoop dieren	-43,8	-51,2	-58,3	-76,5
Totale variabele kosten (2)	660,5	789,8	896,6	962,0
<b>Bruto saldo (3) = (1)-(2)</b>	<b>206,5</b>	<b>137,1</b>	<b>281,1</b>	<b>208,1</b>
Totale vaste kosten (4)	217,6	228,6	253,3	282,1
<b>Familiaal arbeidsinkomen (5)=(3)-(4)</b>	<b>-11,1</b>	<b>-91,6</b>	<b>27,8</b>	<b>-74,1</b>
Eigen arbeid (6)	178,2	185,4	193,4	196,8
<b>Netto bedrijfsresultaat (7)=(5)-(6)</b>	<b>-189,3</b>	<b>-277,0</b>	<b>-165,6</b>	<b>-270,9</b>

\* Voorlopige cijfers

6

## 2. Economische resultaten Afmesting (€/afgeleverd vleesvarken)

	2010	2011	2012	2013*
<b>Aantal bedrijven</b>	77	80	78	63
Aantal vleesvarkens	1104	1104	1100	1144
Aantal afgeleverde vleesvarkens	2821	2910	2866	2999
<b>Totale opbrengst (1)</b>	<b>81,7</b>	<b>94,6</b>	<b>104,4</b>	<b>100,0</b>
Opbrengst vleesvarkens	119,1	128,8	147,9	147,0
Aankoop biggen	-37,5	-38,6	-45,1	-41,5
Totale variabele kosten (2)	61,4	74,8	81,5	84,2
<b>Bruto saldo (3) = (1)-(2)</b>	<b>20,3</b>	<b>19,8</b>	<b>22,8</b>	<b>15,7</b>
Totale vaste kosten (4)	10,3	11,0	11,8	12,0
<b>Familiaal arbeidsinkomen (5)=(3)-(4)</b>	<b>10,0</b>	<b>8,8</b>	<b>11,0</b>	<b>3,7</b>
Eigen arbeid (6)	5,5	5,2	5,6	5,5
<b>Netto bedrijfsresultaat (7)=(5)-(6)</b>	<b>4,5</b>	<b>3,7</b>	<b>5,4</b>	<b>-1,8</b>

\* Voorlopige cijfers

8

## 2. Spreiding Bruto Saldo afmesting, euro per verkocht vleesvarken (2012)

	Laag BS	Hoog BS
Aantal bedrijven	39	39
Aantal afgeleverde vleesvarkens	2554	3177
<b>Totale opbrengsten <sup>1</sup></b>	<b>99,2</b>	<b>108,5</b>
<i>verkoop vleesvarkens</i>	146,0	149,4
<i>aankoop biggen</i>	-46,0	-44,3
<i>overige</i>	0,8	3,4
Totale variabele kosten <sup>2</sup>	85,4	78,4
<b>Bruto saldo <sup>3 = 1 - 2</sup></b>	<b>13,8</b>	<b>30,1</b>
Totale vaste kosten <sup>4</sup>	11,6	12,0
<b>Familiaal Arbeidsinkomen <sub>5 = 3-4</sub></b>	<b>2,2</b>	<b>18,1</b>

9

## 2. Spreiding Bruto Saldo (bijna) gesloten, euro per verkocht vleesvarken (2012)

	Laag BS	Hoog BS
Aantal bedrijven	20	21
Aantal zeugen	150	155
Aantal afgeleverde vleesvarkens	3081	3304
<b>Totale opbrengsten <sup>1</sup></b>	<b>149,6</b>	<b>161,9</b>
<i>verkoop vleesvarkens</i>	145,9	148,5
<i>overige</i>	4,3	13,4
Totale variabele kosten <sup>2</sup>	127,2	120,4
<b>Bruto saldo <sup>3 = 1 - 2</sup></b>	<b>22,3</b>	<b>41,5</b>
Totale vaste kosten <sup>4</sup>	19,5	24,3
<b>Familiaal Arbeidsinkomen <sub>5 = 3-4</sub></b>	<b>2,9</b>	<b>17,2</b>

11

## 2. Economische resultaten Gesloten bedrijf €/afgeleverd vleesvarken

	2010	2011	2012	2013*
Aantal bedrijven	45	50	41	35
Aantal zeugen	162	150	152	166
Aantal vleesvarkens	1217	1163	1207	1261
Aantal afgeleverde vleesvarkens	3224	3116	3195	3355
<b>Totale opbrengst (1)</b>	<b>124,0</b>	<b>137,5</b>	<b>156,1</b>	<b>156,0</b>
Opbrengst vleesvarkens	119,2	128,7	147,3	146,4
Aankoop dieren	-3,1	-2,4	-3,6	-3,4
Totale variabele kosten (2)	93,9	112,2	123,6	132,6
<b>Bruto saldo (3) = (1)-(2)</b>	<b>30,1</b>	<b>25,3</b>	<b>32,5</b>	<b>23,4</b>
Totale vaste kosten (4)	19,5	21,0	22,1	23,2
<b>Familiaal arbeidsinkomen (5)=(3)-(4)</b>	<b>10,5</b>	<b>4,3</b>	<b>10,4</b>	<b>0,2</b>
Eigen arbeid (6)	15,0	14,9	15,8	15,8
<b>Netto bedrijfsresultaat (7)=(5)-(6)</b>	<b>-4,5</b>	<b>-10,6</b>	<b>-5,3</b>	<b>-15,6</b>

\* Voorlopige cijfers

10

## 3. Technische kengetallen Vermeerdering

	2010	2011	2012
Grootgebrachte biggen per zeug per jaar	22,9	23,3	24,2
Sterftepercentage biggen	13%	14%	13%
Dagelijkse groei biggen	271	281	290
Percentage verkochte biggen (%)	29%	30%	33%
Hoeveelheid krachtvoeder per afgeleverde big (kg)	28,9	29,5	30,4
Hoeveelheid krachtvoeder per zeug (kg)	1128	1124	1142
Gemiddelde prijs krachtvoeder biggen (euro per ton)	333	390	418
Gemiddelde prijs krachtvoeder zeugen (euro per ton)	216	267	291
Gemiddeld gewicht afgeleverd biggen (kg)	21,9	22,3	23,0
Gemiddelde waarde afgeleverde big (euro per big)	38,2	39,3	47,0

12

### 3. Technische kengetallen Vermeerdering: spreiding

	Laag BS	Hoog BS
Grootgebrachte biggen per zeug per jaar	22,3	25,6
Sterftepercentage biggen	15%	12%
Dagelijkse groei biggen	269	301
Hoeveelheid krachtvoeder per afgeleverde big (kg)	33,9	28,9
Gemiddelde prijs krachtvoeder biggen (euro per ton)	426	413
Gemiddelde prijs krachtvoeder zeugen (euro per ton)	293	290
Gemiddelde waarde afgeleverde big (euro per big)	46,6	47,3
Gemiddeld gewicht afgeleverde biggen (kg)	22,9	23,0
Percentage verkochte biggen	18%	42%

13

### 3. Technische kengetallen Afmesting: spreiding

	Laag BS	Hoog BS
Waarde opgezette big (euro per big)	48,0	46,1
Gemiddeld gewicht verkochte vleesvarkens (kg)	110,7	112,9
Waarde verkochte vleesvarkens (euro per kg)	1,33	1,34
Sterftepercentage vleesvarkens (%)	4%	3%
Dagelijkse groei vleesvarkens (gram)	611	682
Hoeveelheid krachtvoeder per afgeleverd vleesvarken (kg)	271	263
Voederconversie vleesvarkens	3,07	2,82
Prijs krachtvoerders vleesvarkens (euro per ton)	295	281

15

### 3. Technische kengetallen Afmesting

	2010	2011	2012
Gemiddeld gewicht opgezette biggen (kg)	22,5	22,5	22,8
Waarde opgezette big (euro per big)	38,8	39,5	47,0
Gemiddeld gewicht verkochte vleesvarkens (kg)	111,9	111,4	111,8
Waarde verkochte vleesvarkens (euro per kg)	1,08	1,18	1,34
Sterftepercentage vleesvarkens (%)	3,4%	3,4%	3,1%
Dagelijkse groei vleesvarkens (gram)	639	652	649
Mestduur (dagen)	140	136	137
Rotatiecoëfficiënt	2,6	2,7	2,7
Hoeveelheid krachtvoeder per afgeleverd vleesvarken (kg)	263	265	268
Voederconversie vleesvarkens	2,90	2,92	2,94
Prijs krachtvoerders vleesvarkens (euro per ton)	215	267	287

14

### 3. Technische kengetallen (bijna) gesloten bedrijven

	2010	2011	2012
Grootgebrachte biggen per zeug per jaar	22,0	22,4	22,9
Hoeveelheid krachtvoeder per afgeleverde big (kg)	29,4	29,9	31,4
Hoeveelheid krachtvoeder per zeug (kg)	1128	1129	1162
Hoeveelheid krachtvoeder per afgeleverd vleesvarken (kg)	262	262	266
Prijs krachtvoerders biggen (euro per ton)	337	402	425
Prijs krachtvoerders zeugen (euro per ton)	213	265	289
Prijs krachtvoerders vleesvarkens (euro per ton)	215	266	289
Gemiddeld gewicht verkochte vleesvarkens (kg)	111,5	110,9	111,2
Waarde verkochte vleesvarkens (euro per kg)	1,09	1,18	1,34
Sterftepercentage vleesvarkens (%)	3,0%	3,3%	2,9%
Dagelijkse groei vleesvarkens (gram)	653	660	658
Voederconversie vleesvarkens	2,89	2,90	2,92

16

### 3. Technische kengetallen (bijna) gesloten bedrijven: spreiding

	Laag BS	Hoog BS
Grootgebrachte biggen per zeug per jaar	22,1	23,7
Prijs krachtvoerders biggen (euro per ton)	437	413
Prijs krachtvoerders zeugen (euro per ton)	296	282
Prijs krachtvoerders vleesvarkens (euro per ton)	298	281
Waarde verkochte vleesvarkens (euro per kg)	1,34	1,34
Voederconversie vleesvarkens	3,06	2,79

17

### 4. Conclusies

- familiaal arbeidsinkomen blijft laag
  - In 2012 iets beter, in 2013 terug zeer laag!
- Maar ... zeer grote spreiding tussen bedrijven in Bruto Saldo (BS)
  - ≠ door hogere opbrengsten en lagere variabele kosten
- Sterke schommelingen tussen jaren en binnen één jaar (krachtvoeder- en vleesvarkensprijs)
- Rentabiliteit varkenshouderij onder druk!

18

Bedankt voor uw aandacht!



19





## Factoren van winst en verlies: Over hef- en slagbomen

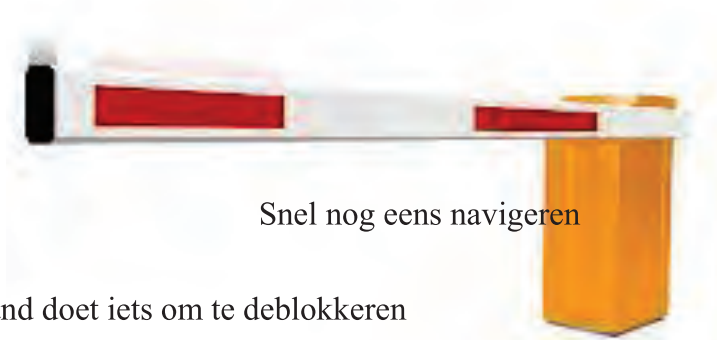
Ludwig Lauwers  
Jef Van Meensel

Studiedag ADLO  
13/5/2014, Melle  
18/6/2014, Poperinge

Instituut voor Landbouw- en Visserijonderzoek  
Eenheid Landbouw & Maatschappij  
www.ilvo.vlaanderen.be  
Beleidsdomein Landbouw en Visserij

## SLAGBOOM

Even wachten



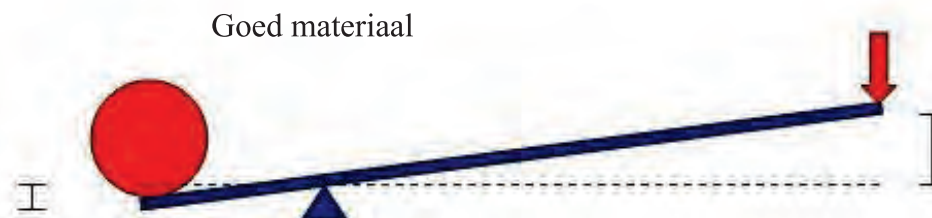
Snel nog eens navigeren

Iemand doet iets om te deblokkeren

Un train peut en cacher un autre

## HEFBOOM

Enorme vermeerdering van kracht



Goed materiaal

Juiste plaatsing

Geen onbezonnenheid

## Vaststelling 1

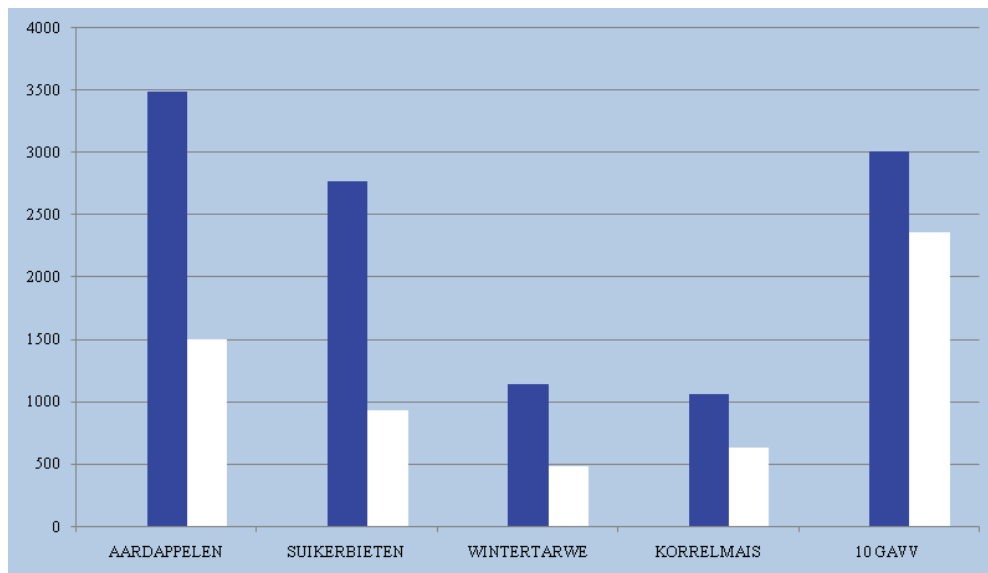
Enorme variatie in inkomen

- Zie presentatie van Goedele Vrints (AMS)
- Variaties:
  - Tussen bedrijven
  - In de tijd
  - Binnen het bedrijf

# Vaststelling 1

## HEFBOMEN

- Hefboom op bruto saldo
- Hefboom op inkomen (in industrie “operationele” hefboom genoemd)
- Financiële hefboom

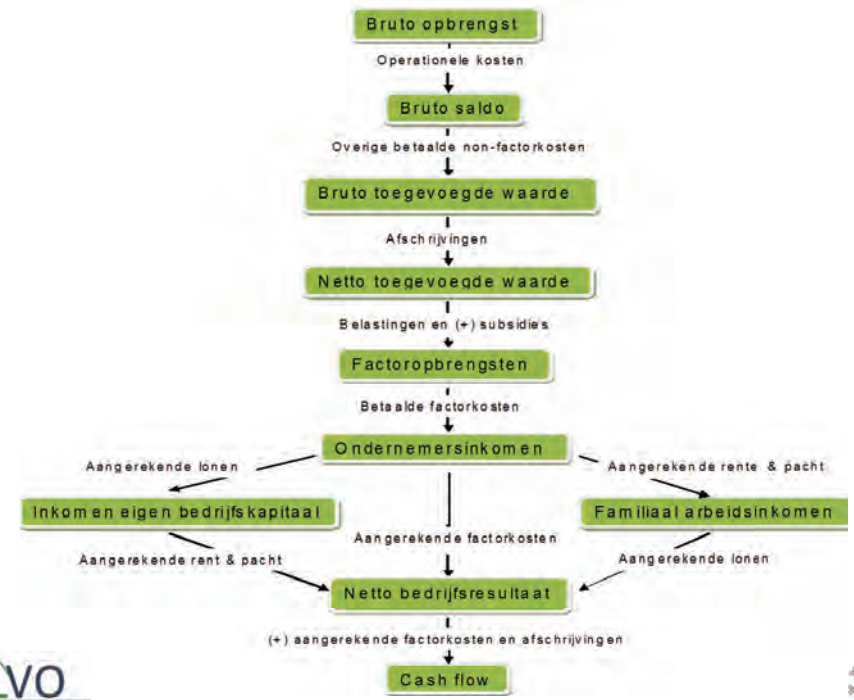


Activiteit	Opbrengsten Euro/ha	Toewijsbare kosten Euro/ha	Bruto Saldo Euro/ha
Wintertarwe	1143	494	650
Suikerbiet	2771	935	1836
Aardappel	3489	1509	1987
Korrelmaïs	1064	634	431
Slachtvarkens (per GAVV)	301	237	65

activiteit	O, opbrengsten Euro/ha	I, kosten Euro/ha	O-I Euro/ha	O/(O-I)
Wintertarwe	1143	494	650	1.76
Suikerbiet	2771	935	1836	1.51
Aardappel	3489	1509	1987	1.76
Korrelmaïs	1064	634	431	2.47
Slachtvarkens (per GAVV)	301	237	65	4.67



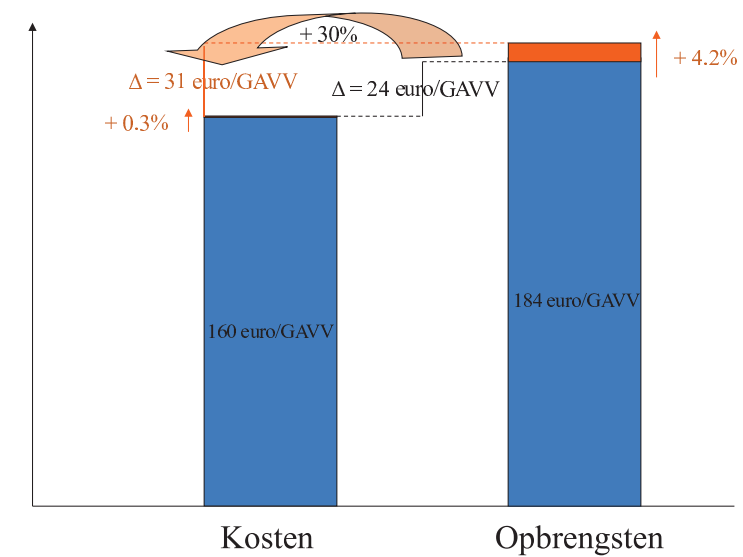
activiteit	O/(O-I)	Effect 5% meer opbrengsten	Effect 5% min kosten	Effect beiden
Wintertarwe	1.76	9%	4%	13%
Suikerbiet	1.51	8%	3%	10%
Aardappel	1.76	9%	4%	13%
Korrelmaïs	2.47	12%	7%	20%
Slachtvarkens (per GAVV)	4.67	23%	18%	42%



## Rendement op kapitaal

- Vertrekken van 65 euro bruto saldo per GAVV
- Varkensplaats: 320 euro => 350 euro/GAVV
- Na afschrijvingen 15 jaar: 65-23 = 42 euro
- 7 euro overige vaste kosten => 35 euro/GAVV
- Arbeid: 0,80 uur per GAVV (Bryon, 2008)
- Berekende waarde loon: 20 euro
- Dus: 16 euro per GAVV
- Kapitaalsrendement: 19 euro per GAVV
- Rendement op vermogen: 8,3% ( $= r_g$ )

## Hefboom effect



# Hefboomeffect

## VERGELIJKING TUSSEN 2 BEDRIJVEN

kengetal	referentie	Bedrijf A	Bedrijf B
Opbrengsten	302	317	287
Operat. kosten	237	237	237
Bruto marge	65	80	50
Afschrijvingen	23	23	23
NTW	42	57	27
Onderhoud	7	7	7
Arbeid	16	16	16
Rend. kapitaal	19	34	4
%	8,3	14,6	1,7



# Hefboomeffect

## FINANCIËLE HEFBOMEN (BIJ MARKTRENT=3%)

Solvabiliteit	Hefboom	Referentie	Bedrijf A	Bedrijf B	Bedrijf C
1	99	529	1186	-127	-784
25	3	24	50	-2	-28
50	1	14	27	0,4	-13
75	,33	10	19	1,3	-7
90	,11	8,8	16	1,6	-6
100	0	8,3	14,8	1,7	-4,9

$$r_e = r_g + a (r_g - r_v)$$



# financieringshefboom

- verhouding eigen (E) en vreemd (V) vermogen  
 $V/E = a$
- gemiddeld rendement op totaal vermogen =  $r_g$
- intresten op vreemd vermogen =  $r_v$
- relatie:  $r_g (E + V) = r_v V + r_e E$   
 $\Rightarrow r_e = r_g + a (r_g - r_v)$
- $a$  = hefboom bij dalende solvabiliteit indien  $r_g > r_v$



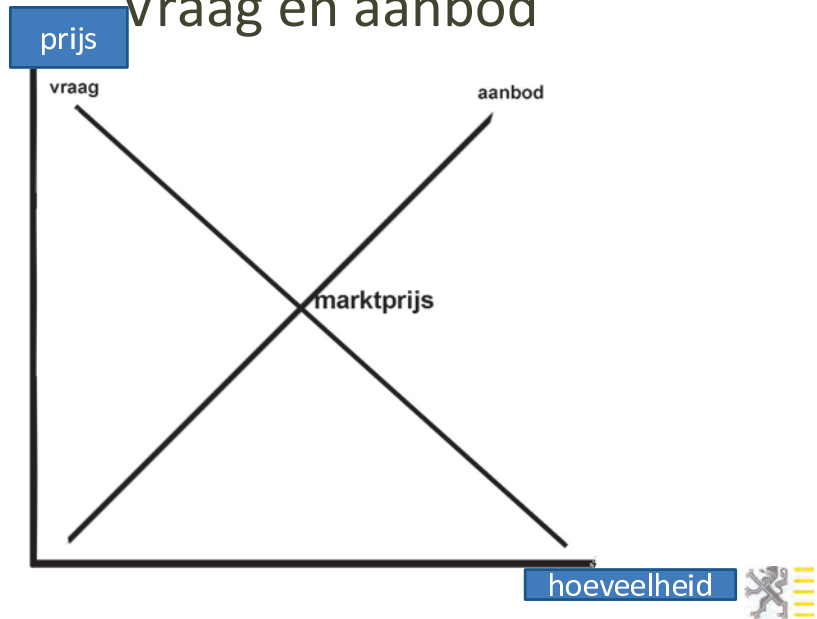
# Vaststelling 2

## Inkomen onder druk

- Zie opnieuw jaarstatistieken
- Evoluties
  - Varkensprijzen ↓ ?
  - Voederprijzen ↑ ?
  - Overige kosten ↑ ?



# Vraag en aanbod

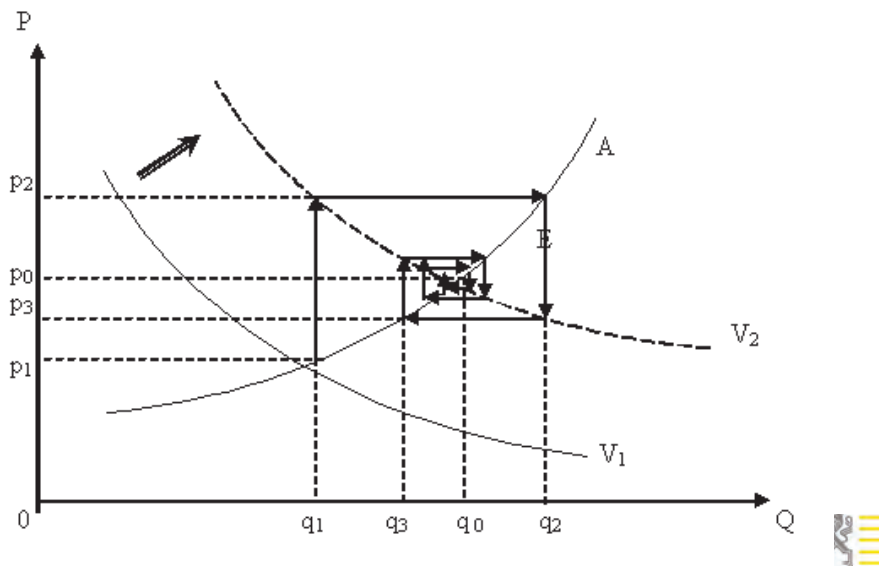


# Vraagveranderingen

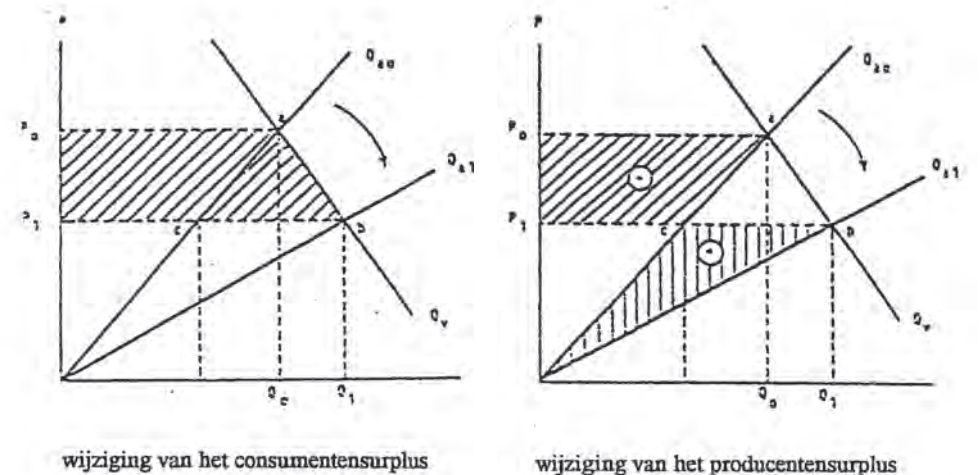
- Minder vlees ? Gezondheid, ethische & klimaatoverwegingen
- Nieuwe economieën: meer vraag?



# spinnenwebtheorema



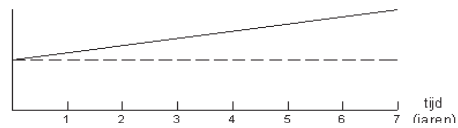
# Aanbodveranderingen



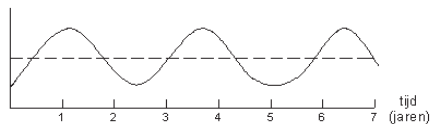
wijziging van het consumentensurplus

wijziging van het producentensurplus

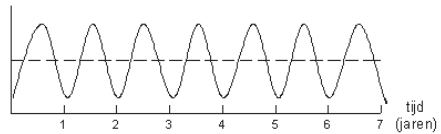
Prijstrend



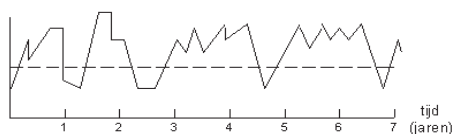
Cyclische bewegingen



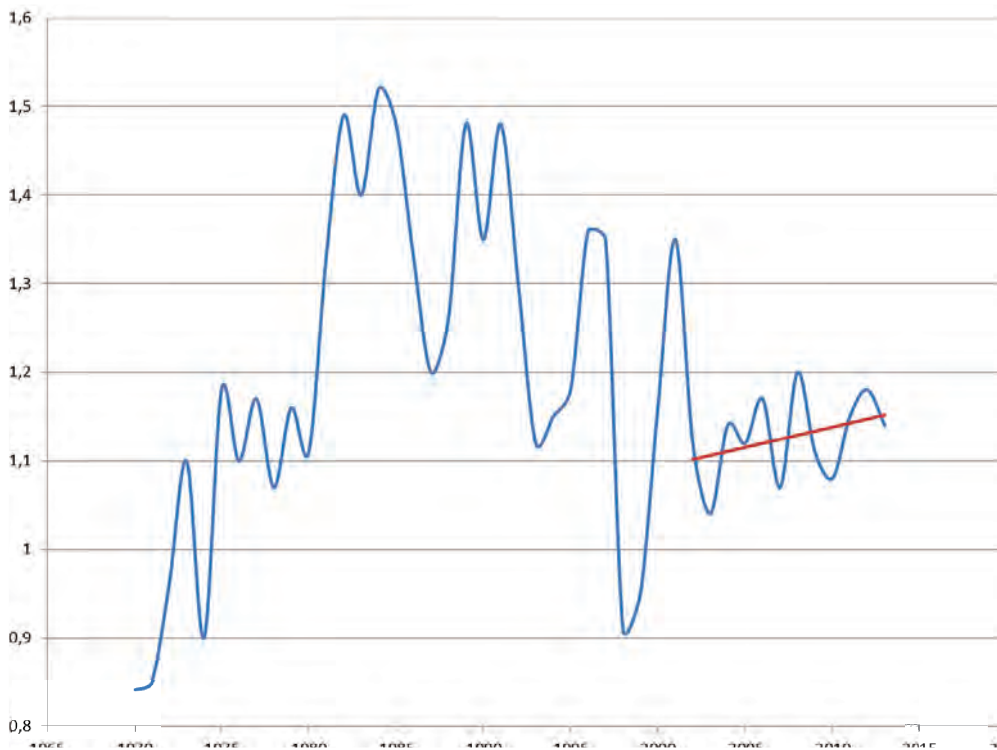
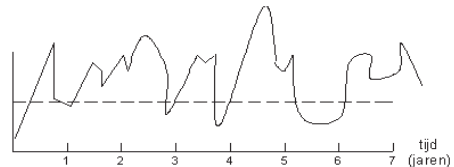
Seizoen variatie



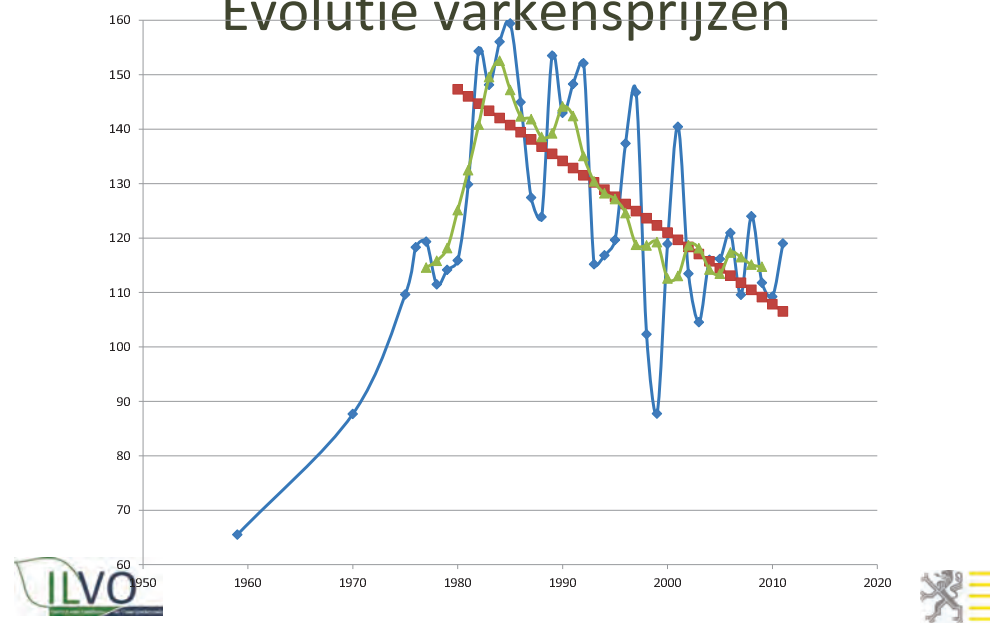
Overige prijsbewegingen



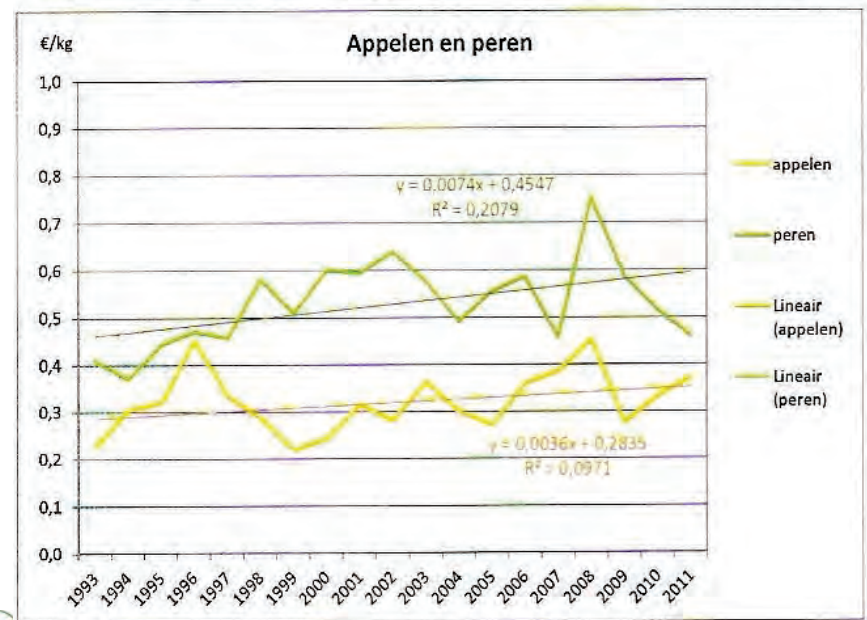
Gezamenlijke prijsbewegingen



# Evolutie varkensprijzen

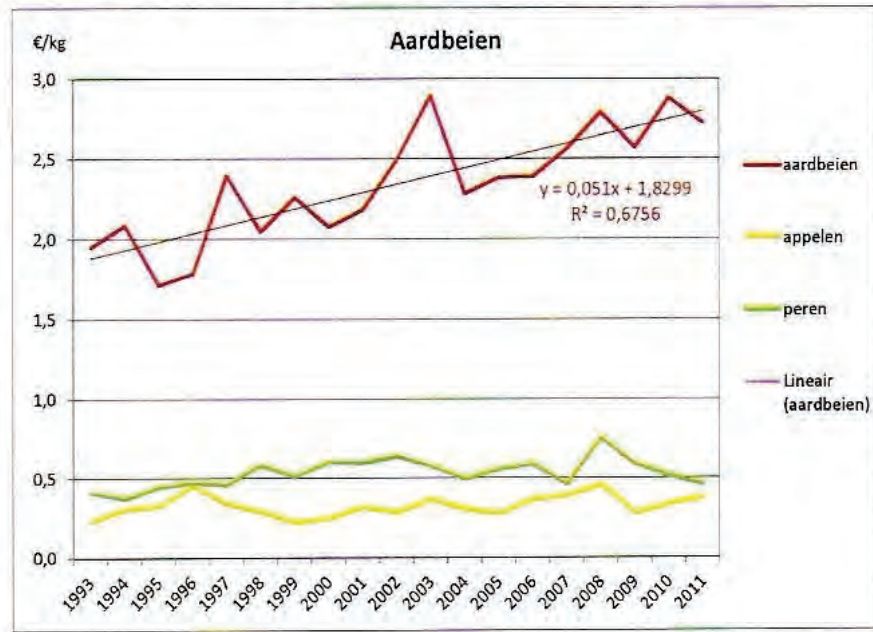


Figuur 6: Prijsevolutie bij appels en peren (België, 1993-2011)



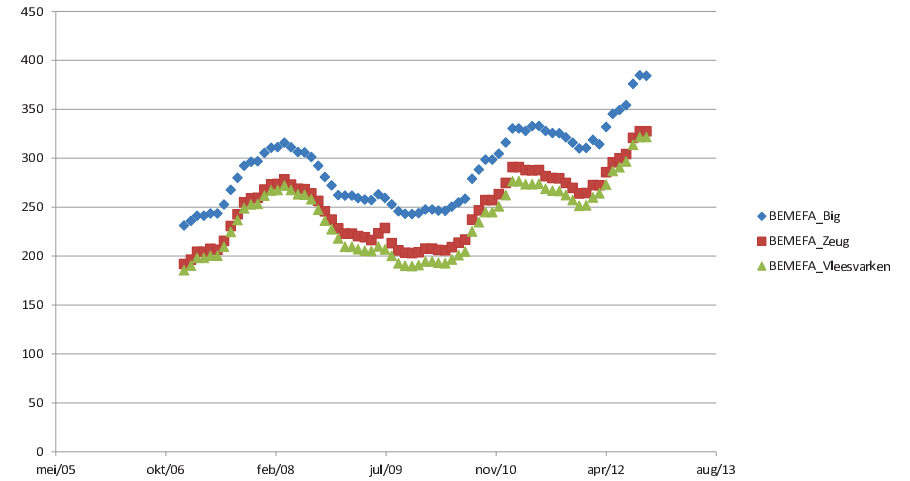
Bron: VBT

Figuur 7: Prijsevolutie bij aardbeien (België, 1993-2011)

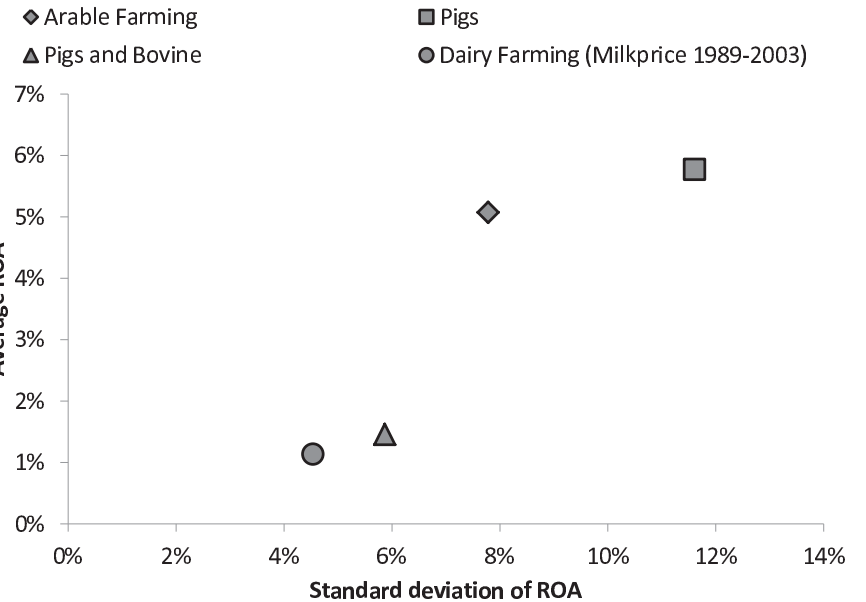
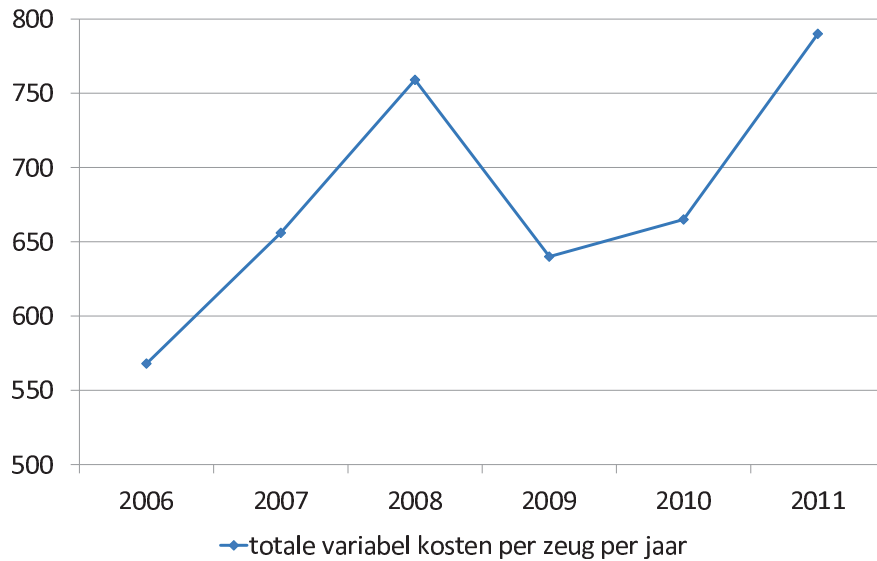


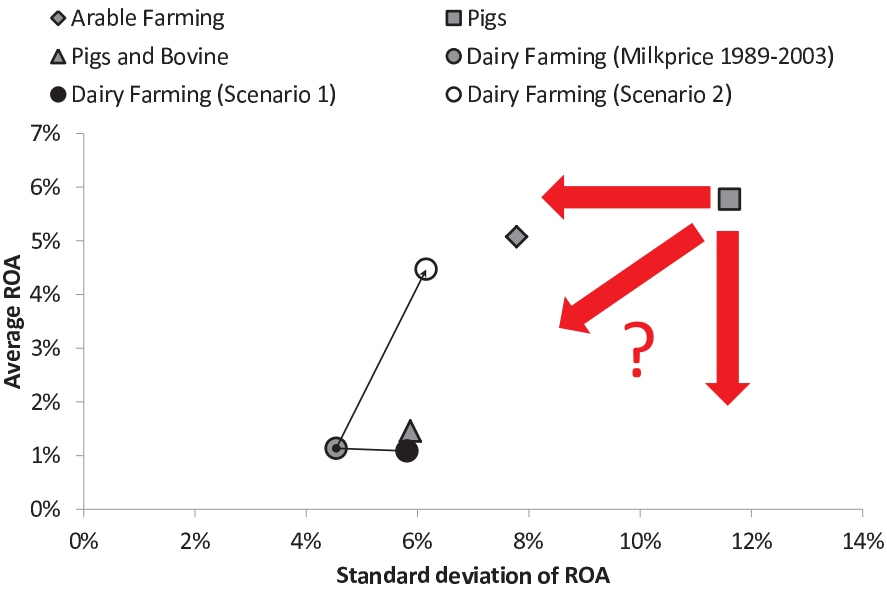
Bron: VBT

## prijzen varkensvoeder



## totale variabele kosten per zeug per jaar





## Voor de slagboom

- Ontnuchterend
- Wie doet wat?
- Optimaliseren?
- Nieuwe strategieën?

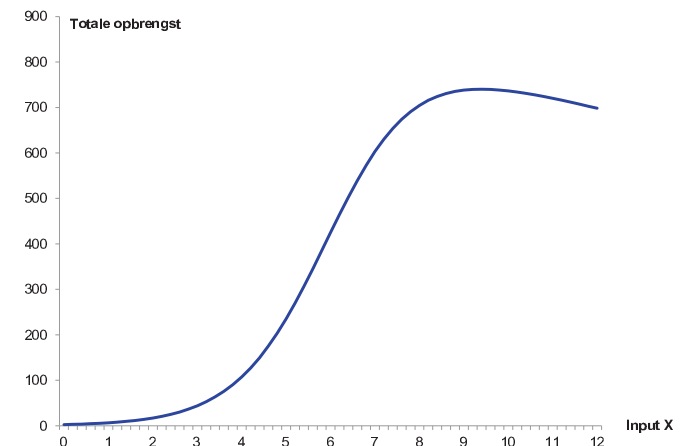
### Vaststelling 3

Weinig antwoorden op de “wat nu?” vraag

- Optimalisatie
- Markt transparanter
- Nieuwe markten
- Systeemverruiming
- Uitbollen / Stoppen

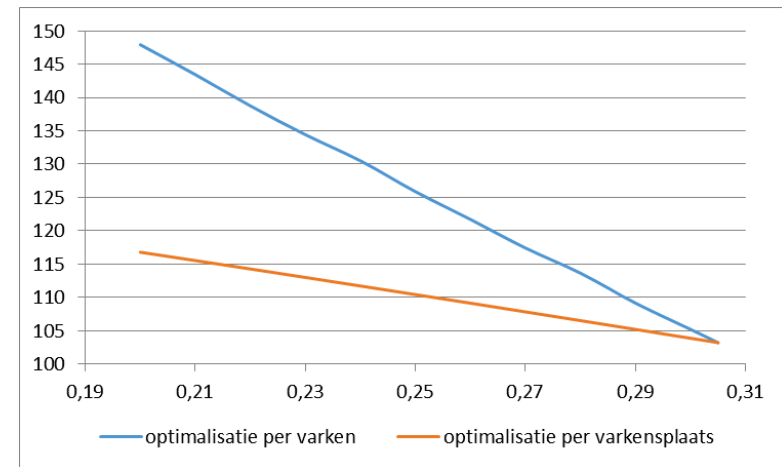
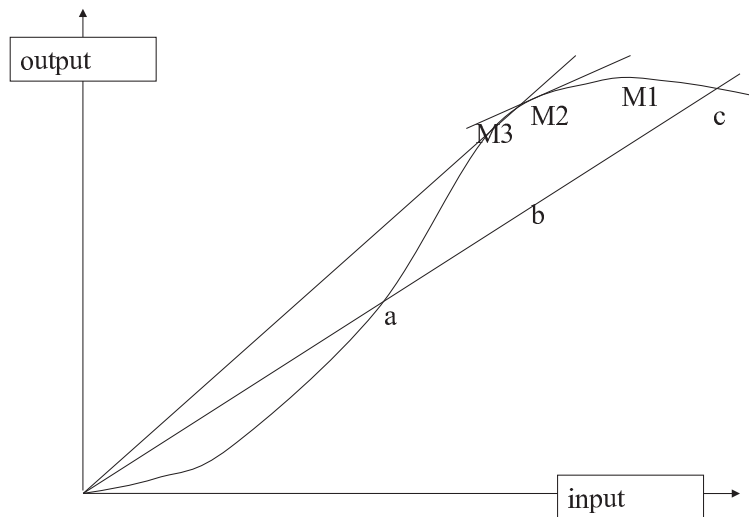
### OPTIMALISATIE

Bomen groeien niet tot in de hemel





# Optimalisatie aflevergewicht



## OPTIMALISATIE

### Wie is de beste?

	Bedrijf 2	Bedrijf 1
Variabele kosten (euro/zeug.jaar)		1610
Voederkost slachtvarkens (euro/zeug.jaar)		877
Voederkost biggen (euro/zeug.jaar)		219
Voederkost zeugen en fokzeugen (euro/zeug.jaar)		223
Overige variabele kost afmesting (euro/zeug.jaar)	110	56
Overige variabele kost vermeerdering (euro/zeug.jaar)	169	147
Opbrengsten (euro/zeug.jaar)		2069
Bruto-saldo (euro/zeug.jaar)		458
Stikstofbalans (kg/zeug.jaar)	117	96
Voederconversie (kg/kg)	3.29	2.78
Groeisnelheid (kg/dag)	0.561	0.617
Eindgewicht (kg)	110	111
Mesduur (dagen)	157	142
Sterftecijfer (% van de opgelegde biggen die sterven tijdens de afmest)	2.72	2.97
Worpgrootte (aantal levend geboren biggen per worp)	8.25	9.89
Worpindeks (aantal worpen per zeug)	2.18	2.07
Sterftecijfer van de biggen, tot 21 kg (% van levend geboren biggen die sterven)	6.75	14.83
Aantal biggen die overgaan naar de afmesting per zeug (#/zeug.jaar)	17	17
Voeder per zeug (kg/zeug.jaar)	1164	936
Totale krachtvoederopname door biggen, tot 21 kg (kg)	85962	92607
Gemiddeld gewicht opgelegde biggen voor afmesting (kg)	21.9	23.2
Gemiddeld aantal aanwezige vleesvarkens (GAVV)	940	944
Gemiddeld aantal aanwezige jonge fokzeugen (GAJFZ)	9	23
Aantal zeugen (GAZ)	132	154
Gemiddeld aantal aanwezige biggen (GAB)	595	607
Prijs per kg levend gewicht (euro/kg)	1.140	1.099
Prijs krachtvoeder voor de afmesting (euro/kg)	0.188	0.208
Prijs biggenkrachtvoeder (euro/kg)	0.306	0.364
Prijs krachtvoeder voor de vermeerdering (exclusief biggen) (euro/kg)	0.189	0.208

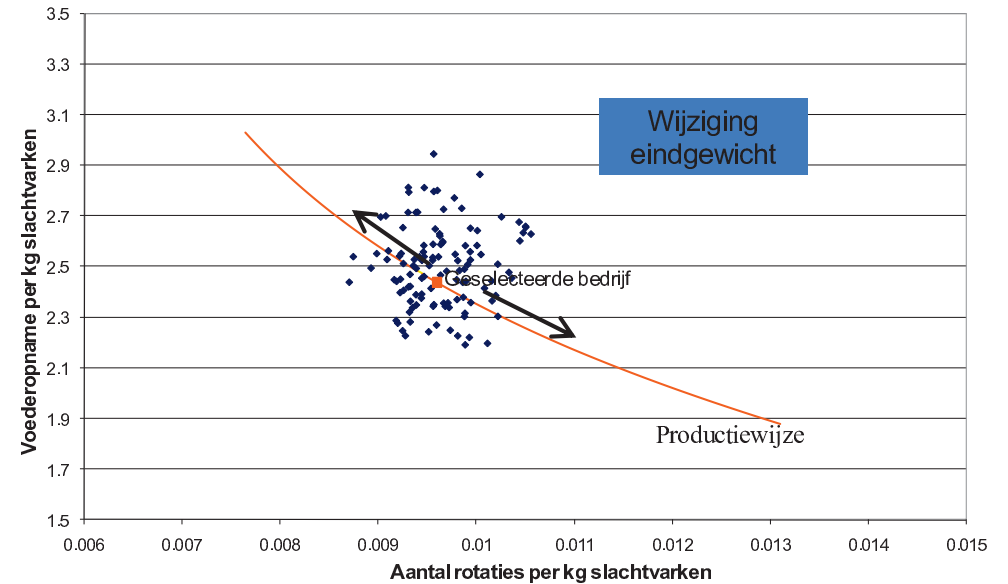
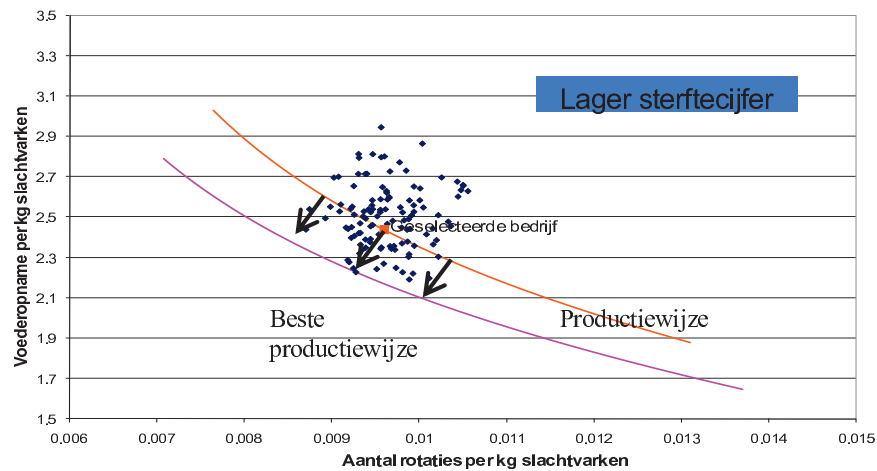
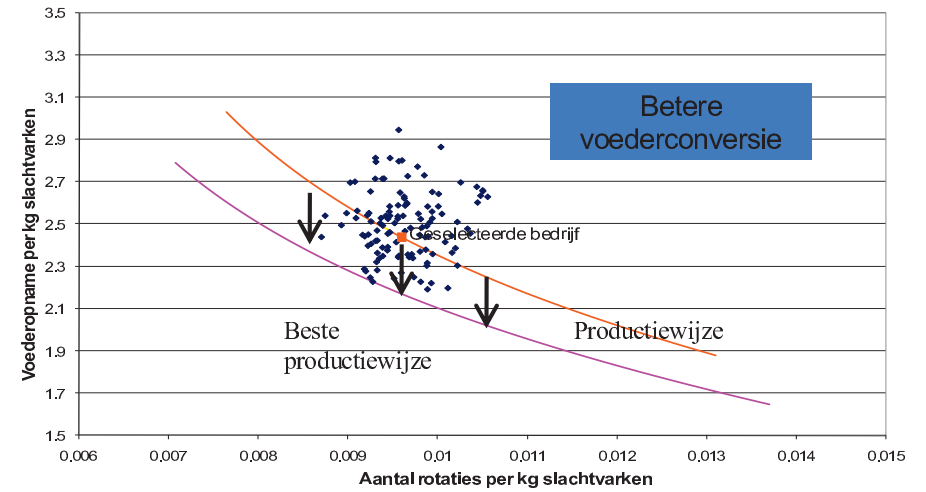
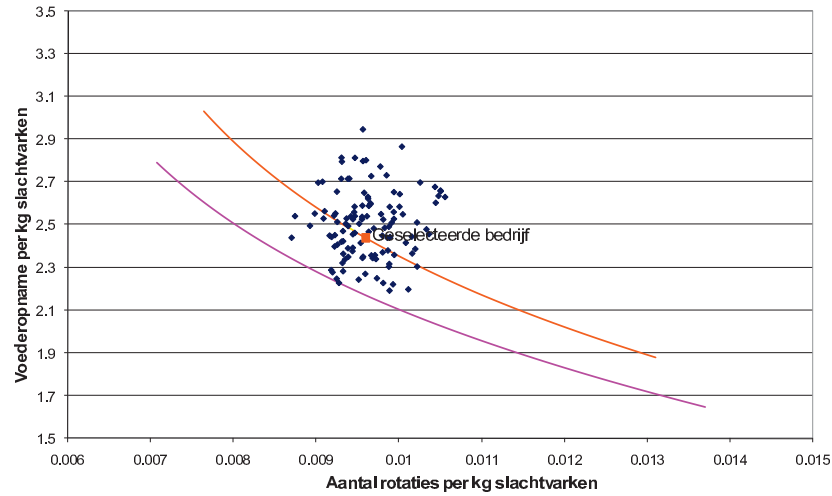


	Bedrijf 2	Bedrijf 1
Variabele kosten (euro/zeug.jaar)	1636	1610
Voederkost slachtvarkens (euro/zeug.jaar)	904	877
Voederkost biggen (euro/zeug.jaar)	199	219
Voederkost zeugen en fokzeugen (euro/zeug.jaar)	231	223
Overige variabele kost afmesting (euro/zeug.jaar)	110	56
Overige variabele kost vermeerdering (euro/zeug.jaar)	169	147
Opbrengsten (euro/zeug.jaar)	2047	2069
Bruto-saldo (euro/zeug.jaar)	411	458
Stikstofbalans (kg/zeug.jaar)	117	96
Voederconversie (kg/kg)	3.29	2.78
Groeisnelheid (kg/dag)	0.561	0.617
Eindgewicht (kg)	110	111
Mesduur (dagen)	157	142
Sterftecijfer (% van de opgelegde biggen die sterven tijdens de afmest)	2.72	2.97
Worpgrootte (aantal levend geboren biggen per worp)	8.25	9.89
Worpindeks (aantal worpen per zeug)	2.18	2.07
Sterftecijfer van de biggen, tot 21 kg (% van levend geboren biggen die sterven)	6.75	14.83
Aantal biggen die overgaan naar de afmesting per zeug (#/zeug.jaar)	17	17
Voeder per zeug (kg/zeug.jaar)	1164	936
Totale krachtvoederopname door biggen, tot 21 kg (kg)	85962	92607
Gemiddeld gewicht opgelegde biggen voor afmesting (kg)	21.9	23.2
Gemiddeld aantal aanwezige vleesvarkens (GAVV)	940	944
Gemiddeld aantal aanwezige jonge fokzeugen (GAJFZ)	9	23
Aantal zeugen (GAZ)	132	154
Gemiddeld aantal aanwezige biggen (GAB)	595	607
Prijs per kg levend gewicht (euro/kg)	1.140	1.099
Prijs krachtvoeder voor de afmesting (euro/kg)	0.188	0.208
Prijs biggenkrachtvoeder (euro/kg)	0.306	0.364
Prijs krachtvoeder voor de vermeerdering (exclusief biggen) (euro/kg)	0.189	0.208



# OPTIMALISATIE

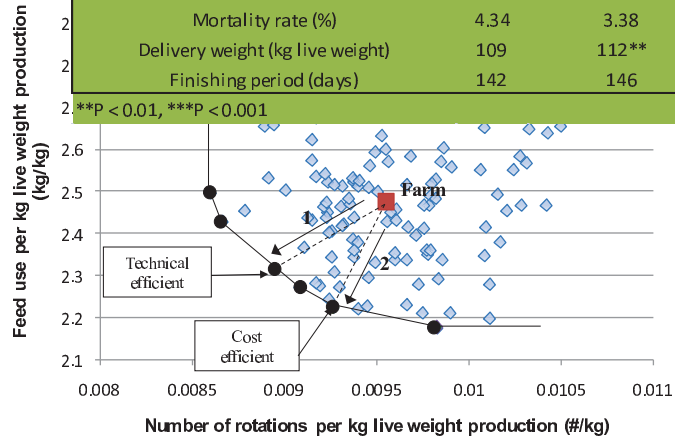
## Verbeterpaden



# Pigs2win and critical succes factors

Example: perceived usefulness, ease of use and credibility

	Farm	Improvement path 1	Improvement path 2
Feed conversion (kg feed/kg live weight gain)	3.17	2.95***	2.92***
Average daily weight gain (kg/day)	0.609	0.626	0.645
Mortality rate (%)	4.34	3.38	3.15
Delivery weight (kg live weight)	109	112**	110
Finishing period (days)	142	146	136



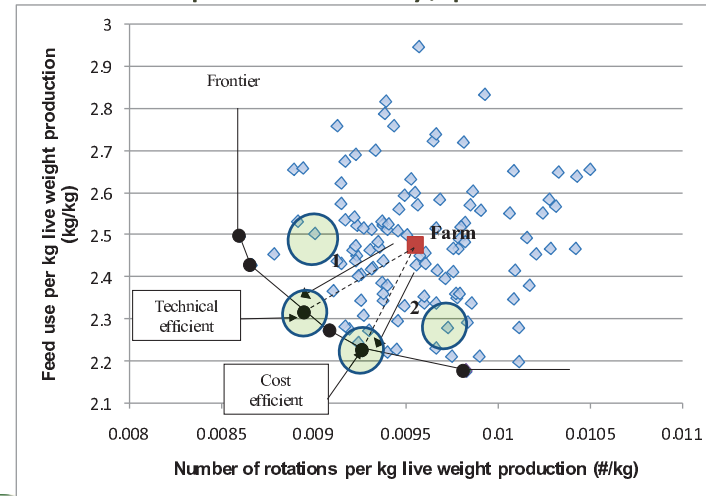
Communication with conventional KPIs

Benchmarks are actual farms



# Pigs2win and critical succes factors

Example: flexibility, perceived usefulness



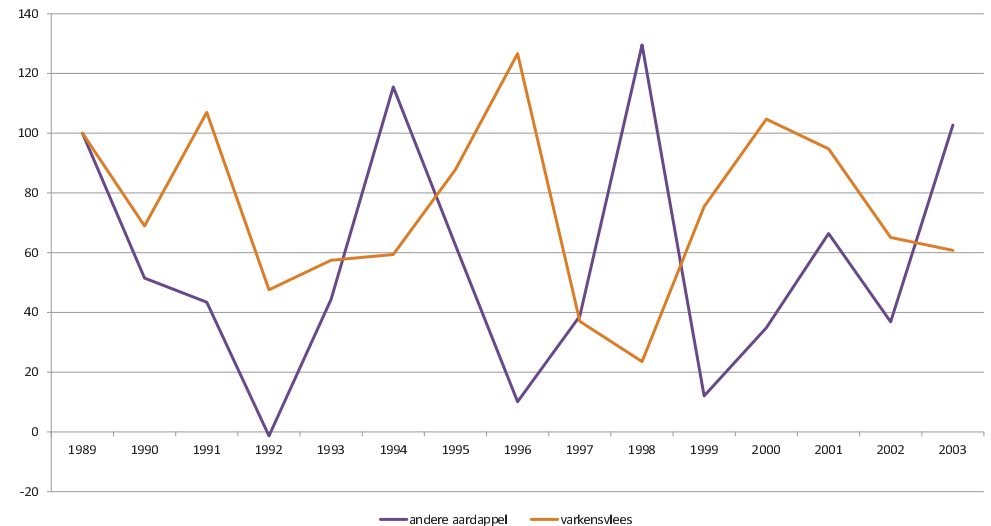
User chooses farms to compare with



## bedrijfsstrategieën

Antwoorden voor elk wie wil?

- Optimalisatie
- Markt transparanter
- Nieuwe markten
- Systeemverruiming
- Uitbollen / Stoppen



## Vaststelling 4

### Bedrijfsspecificiteit exploiteren!

- Ken je eigen bedrijfssituatie
- Vergelijk met vergelijkbaren
- Laat je begeleiden
- Durf “out of the box” denken



## Bedankt voor uw aandacht

Ludwig Lauwers  
Jef Van Meensel

Studiedag ADLO  
13/5/2014, Melle  
18/6/2014, Poperinge



Instituut voor Landbouw- en Visserijonderzoek

Eenheid Landbouw & Maatschappij  
www.ilvo.vlaanderen.be  
Beleidsdomein Landbouw en Visserij



## Onderzoek, voorlichting en varkenshouder

### SAMEN OPPORTUNITEITEN ONTDEKKEN

- ILVO-onderzoek: PIG2WIN, ARAMIS, technologisch- en productiefunctie-onderzoek, strategy design
- Varkensloket en –academieën
- AMS: monitoring en studie
- Boekhouders, voorlichters, erfbetreders
- Varkenshouders, die de hefboomen willen gebruiken en slagbomen weten staan, maar ook beseffen dat bomen niet tot in de hemel groeien





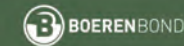
# Nieuwbouw of verbouwen van een biologische varkensstal

Ignace Deroo  
Tel: 051/260344  
Ignace.deroo@boerenbond.be



## Thema's

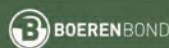
- Huisvestingsregels
- Keuzemogelijkheden huisvesting
  - Openlucht met piglo's
  - Ombouw bestaande stal
  - Nieuwbouw
  - Alternatief
- Besluit: beste keuze?



2

## Huisvestingsregels

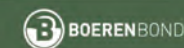
- De basis van de biologische productie is geregeld in Europese verordeningen: 834/2007 en 889/2008.
- Deze regels kunnen aangevuld worden door nationale overheden of privé lastenboeken zoals Biogarantie.
- Varkens zijn geen herbivoren.



3

## Huisvestingsregels

- Het gebouw moet een goed stalklimaat mogelijk maken met natuurlijke ventilatie en voldoende natuurlijk licht.
- De veebezetting moet voldoende laag zijn om het welzijn van de dieren te garanderen.
- De stalvloer moet vlak, niet glad en minimaal voor 50% dicht zijn.



4

## Huisvestingsregels

- In de stal moet een lig/ruimte voorzien worden die ingestrooid wordt.
- Zeugen moeten in groep worden gehouden behalve kort voor het werpen en tijdens het zogen.
- Biggen mogen niet in vlakke batterijen of biggenkooien worden gehouden.
- In de bewegingsruimte moeten de varkens kunnen wroeten en mesten.

## Huisvestingsregels

- De openluchtruimten mogen maximaal voor 50% overdekt zijn.
- Niet-grondgebonden bio varkenshouderij is verboden. (Eigen grond <-> contract)
- 170 kgN/ha/jaar

Soort varkens	# / ha
Biggen van 7 tot 20 kg	145,30
Andere varkens van 20 tot 110 kg	23,81
Varkens van meer dan 110 kg	9,08
Zeugen, incl. biggen van minder dan 7 kg	9,35
Beren	12,42

## Huisvestingsregels

- Omschakelingsduur voor begroeide uitlopen: 1 jaar eventueel te reduceren tot 6 maanden
- Begroeide uitloop is niet verplicht, maar er moet altijd wel een uitloop voorzien worden die mag verhard zijn (dan geen omschakeling noodzakelijk)

## Huisvestingsregels

	M <sup>2</sup> / dier binnenruimte	M <sup>2</sup> / dier buitenruimte
Biggen tussen 40 dagen en 30 kg	0,6	0,4
Slachtvarkens tussen 30 en 50 kg	0,8	0,6
Slachtvarkens tussen 50 en 85 kg	1,1	0,8
Slachtvarkens tussen 85 en 110 kg	1,3	1
Zeug met biggen tot 40 dagen oud	7,5	2,5
Zeugen zonder biggen	2,5	1,9
Fokbeer	6 (10 bij dekken in hok)	8

## Keuzemogelijkheden huisvesting

- Openlucht met piglo's
- Ombouw bestaande stal
- Nieuwbouw
- Alternatief

## Openlucht met piglo's

- Zeer lage kost voor de huisvesting
- Grondgebonden teeltsysteem
- Grote behoefte aan grond: pacht/aankoop
- Meer gevaar voor contact met wilde zwijnen
- Gemakkelijker op lichte zandgrond dan op zwaardere leemgrond
- Oplossing voorzien voor de winterperiode?





## Ombouw bestaande stal

- Kleinschalig <-> grootschalig?
- Benutting oude stal?
- Noodzaak aan buitenbeloop! = ruimte noodzakelijk rond de oude stal
- Historische opbouw van de stal: éénmalige bouw, of in fases ontwikkelde stal?
- Reeds groepshuisvesting zeugen in orde?
- Ondersteuning roosters voor volle vloer + uitmesten?

## Ombouw bestaande stal

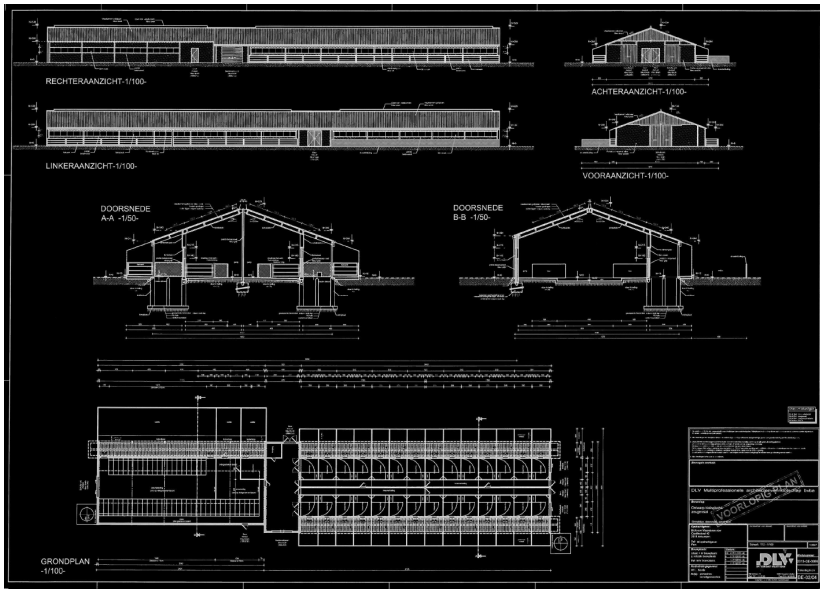
- Voordelen:
  - lagere kostprijs
  - in fasen uitwerken
  - eigen arbeid benutten
- Nadelen:
  - blijft een oude stal
  - veel werk
  - minder goed in te richten bij slechte afmetingen
  - stal meestal te donker

## Ombouw bestaande stal

- 2 lopende ombouwprojecten in Vlaanderen:
  - Vladslo in West-Vlaanderen
  - Bocholt in Limburg
- Opstart gesloten bedrijven met tussen 50 en 75 zeugen.
- Opzet jonge gelten nog dit jaar
- Effectieve kostprijs: ? tot 350,000€

## Nieuwbouw

- Project rond kostprijsberekening voor biologisch varkensbedrijf met opbouw stalconcept
- Bouw volledig nieuwe stal voor 50 zeugen en afmesten van alle biggen
- Twee varianten voor de drachtige zeugen
- Bijhorende loods voor opslag vaste mest en stro

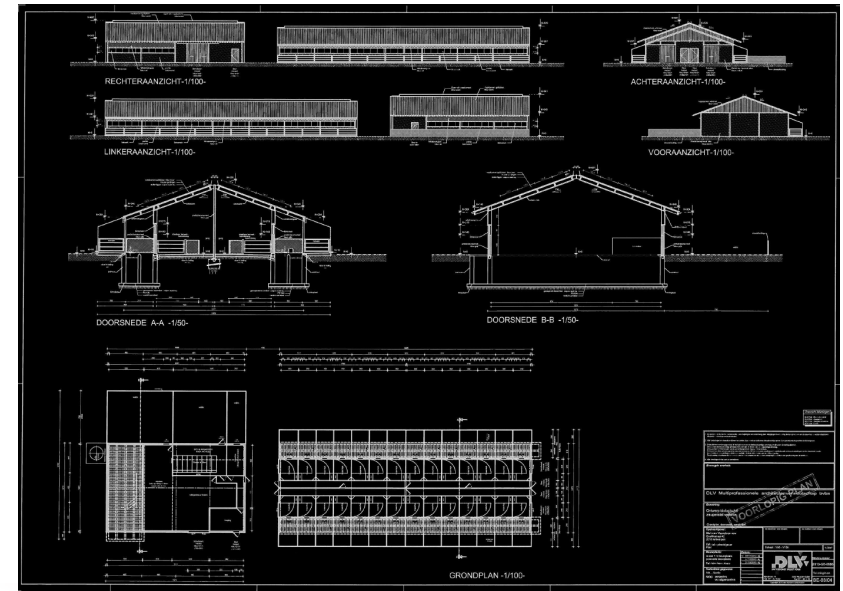


# Kostprijs zeugenstal

Tabel 16. Prijsraming zeugenstal

Prijsraming zeugenstal (50 zeugen)		
Ruwbouw + technieken	406.147,93	8.122,96
Tussenruimte	13.140,00	262,80
Oversteek dak buitenbeloop	23.875,00	477,50
Betonverharding + mestput buitenbeloop	92.250,00	1845,00

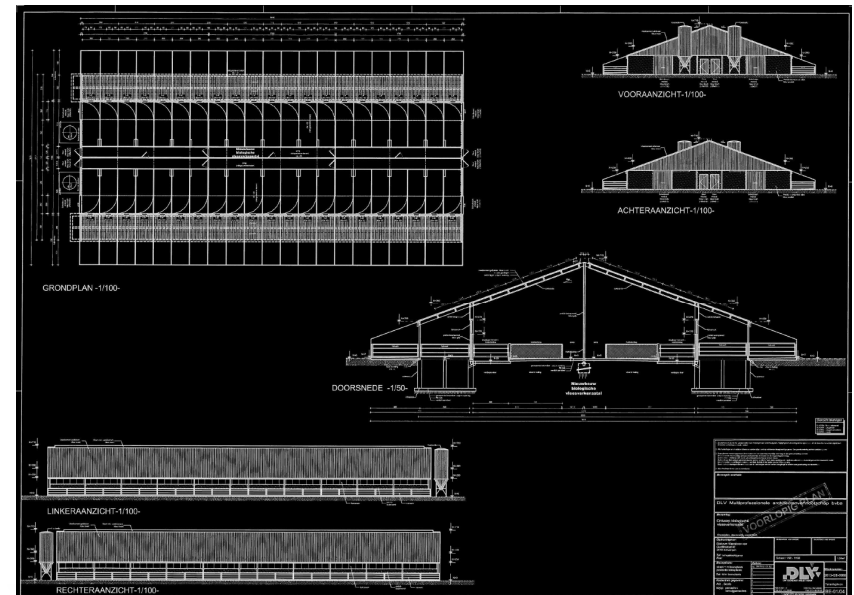




## Kostprijs zeugenstal variant

Tabel 19. Prijsraming zeugenstal variant

Prijsraming zeugenstal variant (50 zeugen)		
Ruwbouw + technieken	389.900,00	7.798,00
Oversteek dak buitenbeloop	9.760,00	195,20
Betonverharding + mestput buitenbeloop	68.945,00	1.378,90



# Kostprijs vleesvarkensstal

Tabel 13. Prijsraming vleesvarkensstal

Prijsraming vleesvarkensstal (504 pl.)		
Ruwbouw + technieken	513.920,00	1.019,68
Oversteek dak buitenbeloop	20.115,00	39,91
Betonverharding + mestput buitenbeloop	101.000,00	200,40





## Kostprijs totaal variant

	prijstraming vleesvarkensstal	prijstraming zeugenstal	prijstraming loods	prijstraming zeugenbedrijf
Ruwbouw	374.760,00	231.274,00	105.780,00	729.320,00
Hokinrichting	58.900,00	69.020,00		123.730,00
Windzeil + afsluitgordijn	23.050,00	13.300,00		36.350,00
Elektriciteit	12.130,00	16.030,00	4.190,00	32.350,00
Ventilatie	11.860,00	9.760,00		21.620,00
Waterleiding	3.320,00	8.450,00		11.770,00
Voederinstallatie	27.800,00	39.960,00		70.700,00
Manuele regeling luiken (lier)	2.100,00	2.100,00		4.200,00
<b>TOTAAL</b>	<b>513.920,00</b>	<b>389.900,00</b>	<b>109.970,00</b>	<b>1.013.790,00</b>

## Alternatief

- Varkensstallen worden klassiek donker gebouwd. Voor dierenwelzijn en volgens de bio regels is voldoende natuurlijk licht noodzakelijk.
- Serrestal kan hiervoor een waardig alternatief zijn met natuurlijk dag - nacht ritme. ([www.serrestal.nl](http://www.serrestal.nl))

## Besluit: beste keuze?

- In Nederland heel wat bedrijven met tussen 80 en 150 zeugen die in nieuwbouw werken of in oude stallen.
- In Nederland zijn scharrelvarkenshouders omgeschakeld naar bio. Daarom minder aanpassing noodzakelijk aan de oude stal.
- In Vlaanderen nog maar weinig grotere projecten. De laatste 10 jaar geen nieuwbouw meer.

## Besluit: beste keuze?

- Banken zijn onbekend met rendement van bio varkensbedrijf. Gekende dossiers niet of moeilijk goedgekeurd.
- Bestaand bedrijf ombouwen kan heel goede keuze zijn indien zelf voldoende tijd om de aanpassingen uit te voeren.
- Nieuwbouw is wenselijk in de toekomst, maar moet goedkoper kunnen dan huidig voorstel.

## Besluit: beste keuze?

- Gesloten bedrijf is voor de hand liggende keuze wegens beste garantie op goed arbeidsinkomen.
- Gesloten bedrijf vergt wel meer inzet van arbeid en kennis dan bij alleen afmesten.

## Vragen?

- Bio bedrijfsadviseur: Ignace Deroo  
zie website: [www.lv.vlaanderen.be](http://www.lv.vlaanderen.be)
- Project Bio zoekt Boer  
zie website: [www.biozoektboer.be](http://www.biozoektboer.be)

