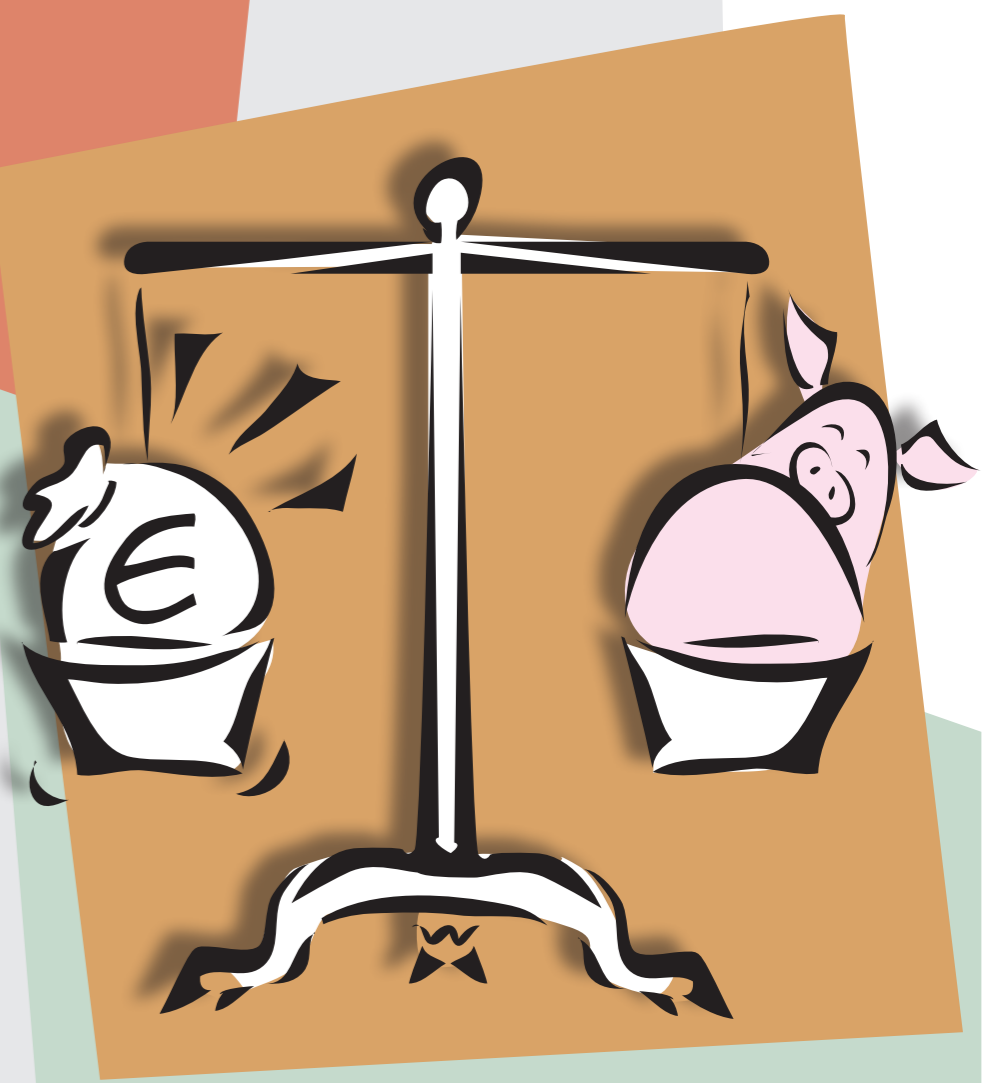


Voederconversie

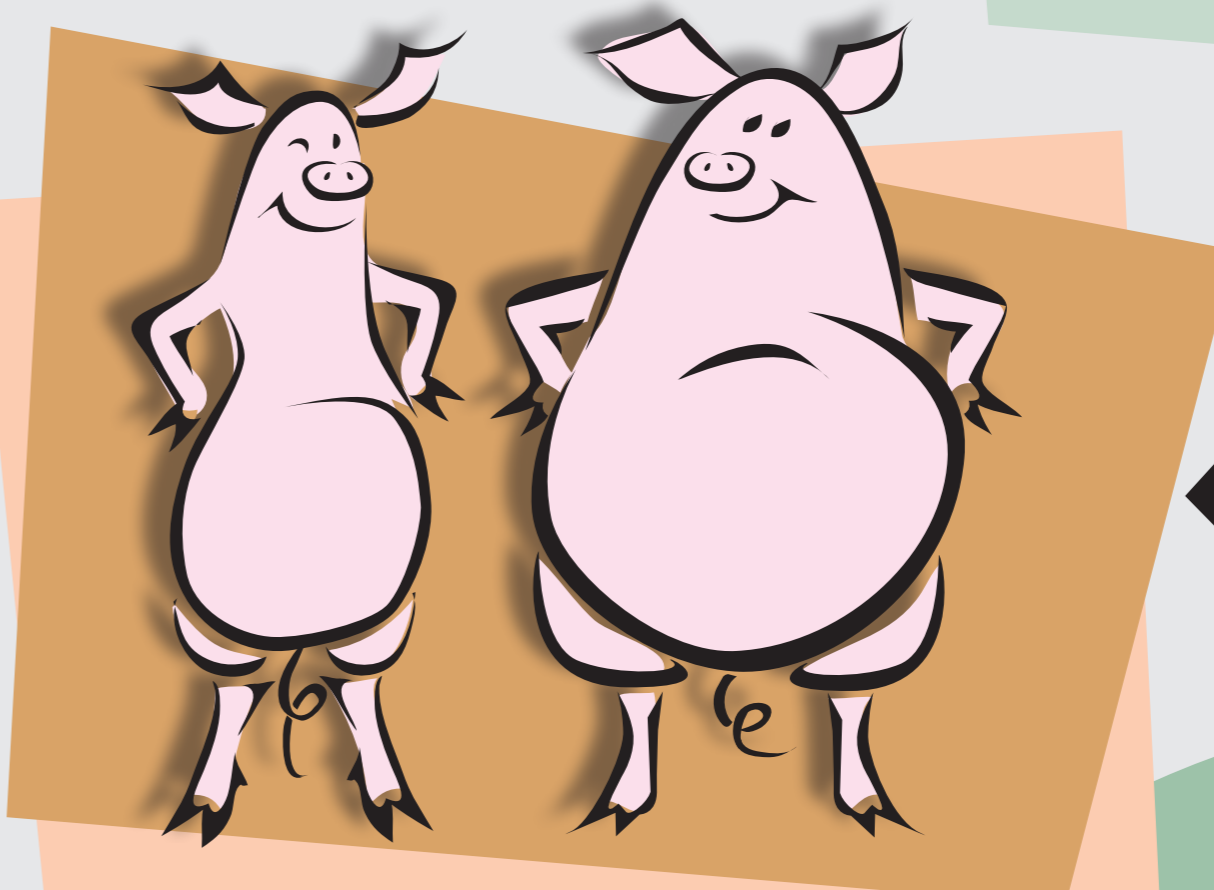
De voederconversie geeft de gewichtstoename per opgenomen hoeveelheid voeder weer en is dus een maat van voederefficiëntie.

VOEDERCONVERSIE VAN VLEESVARKENS OPTIMALISEREN



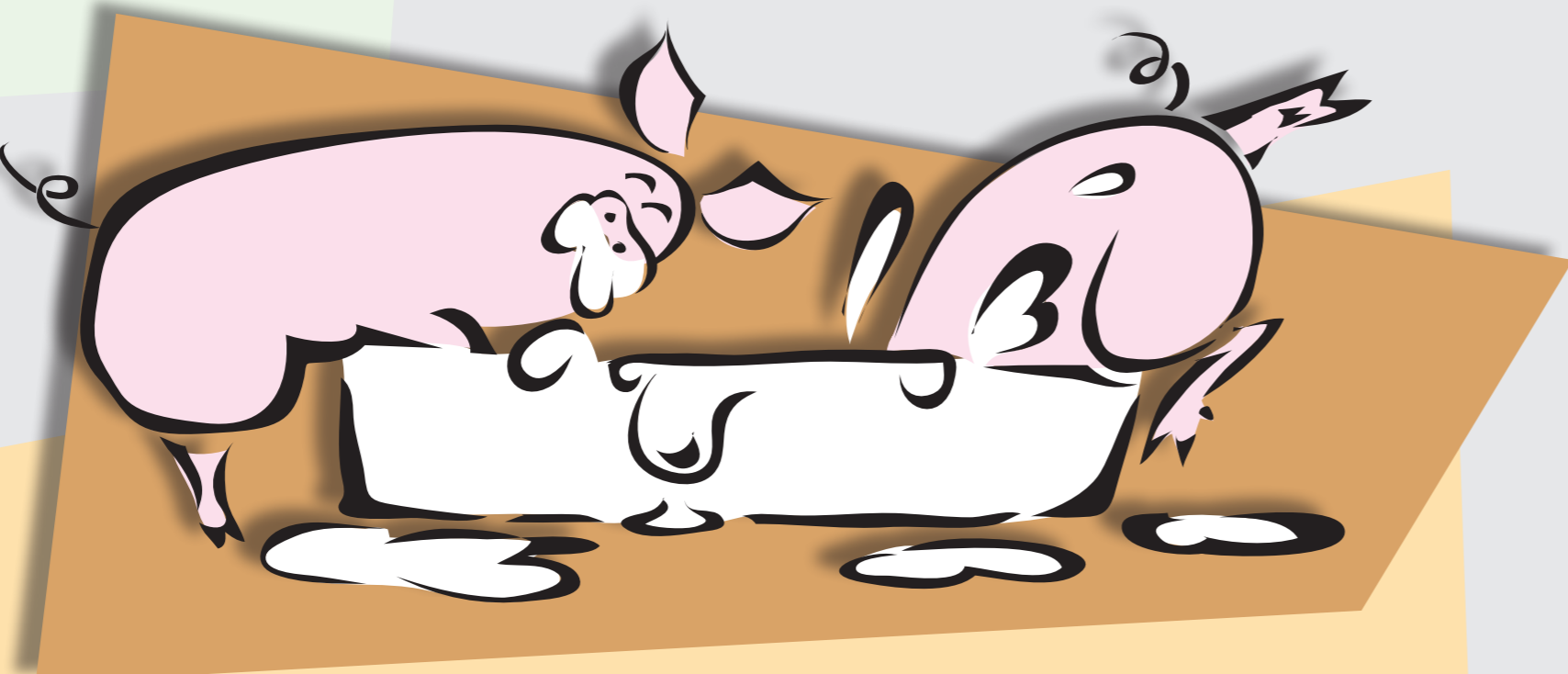
Aflevergewicht

De voederconversie verhoogt sterk als de varkens (bijna) het slachtgewicht hebben bereikt. Denk daar aan bij het berekenen van de afleverdatum.



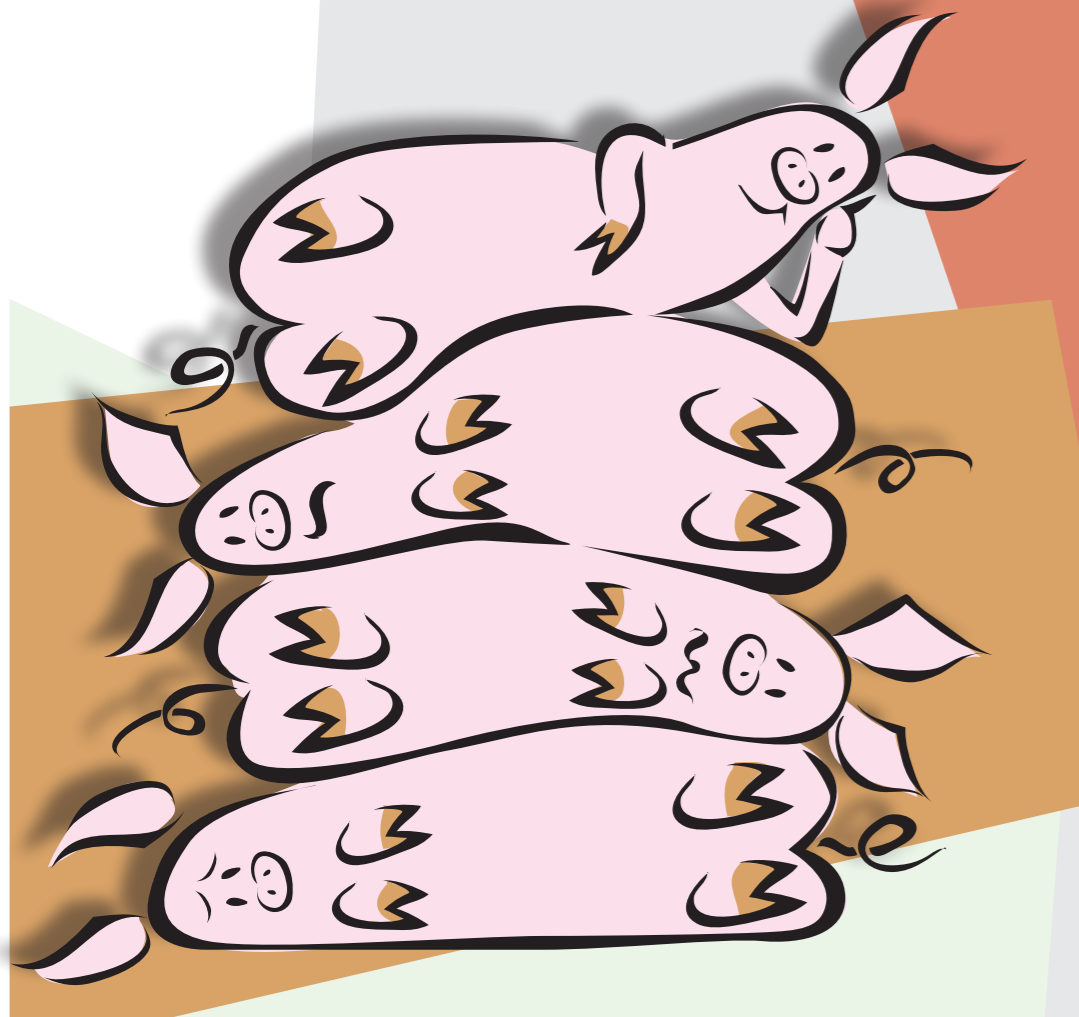
Genetica

De voederconversie is deels genetisch bepaald.



Voedervermorsing

Zorg ervoor dat de voederbakken goed zijn afgesteld zodat geen voeder in de mestput terecht komt.



Hokbezetting

Bij een te hoge hokbezetting groeien de varkens minder snel en ongelijkmatig.



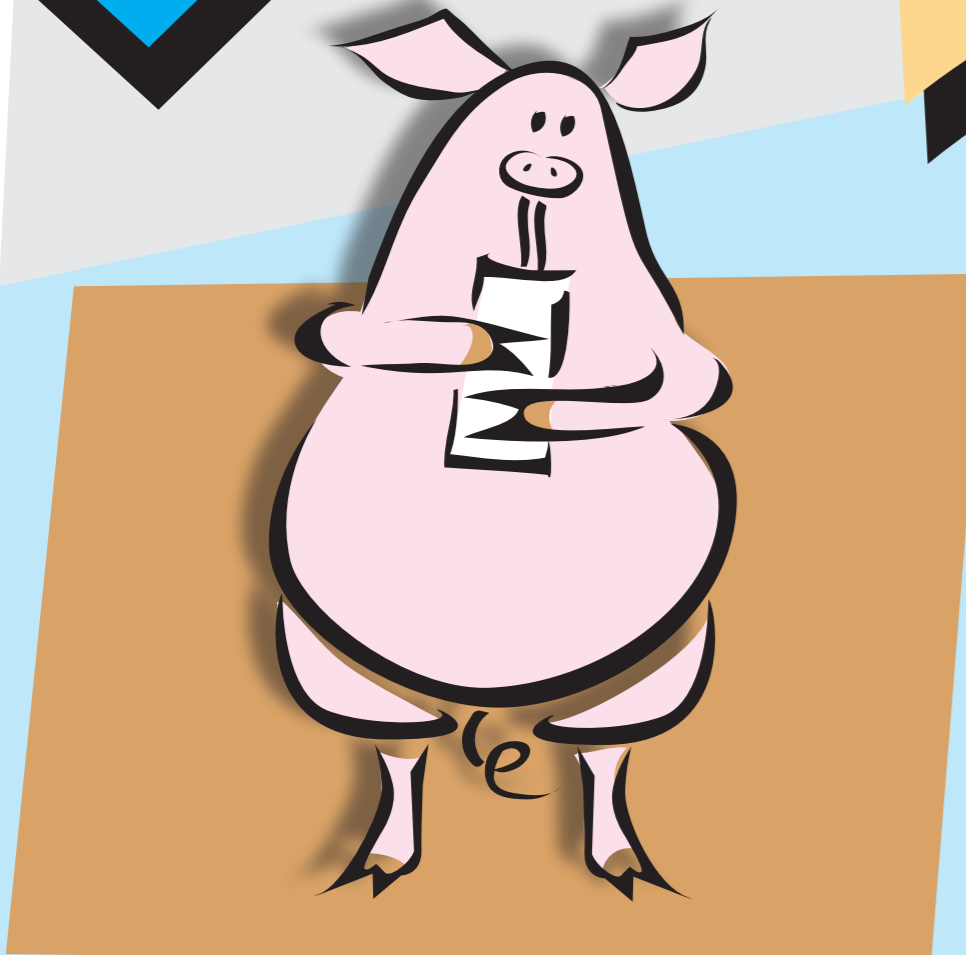
Bedrijfsblindheid

Een kritische evaluatie door een buitenstaander kan adviezen opleveren die de bedrijfsresultaten verbeteren.



Gezondheid

Start met gezonde biggen. Controleer dagelijks de gezondheid van de varkens en stel geen behandeling uit. Neem de nodige sanitaire maatregelen, zoals leegstand.

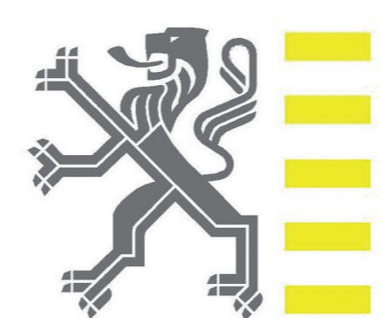


Drinkwater

Dieren die onvoldoende water opnemen, zullen ook onvoldoende voeder opnemen. Controleer regelmatig de kwaliteit van het drinkwater en zorg ervoor dat er voldoende drinknippels beschikbaar zijn.



Deze poster is ontworpen in het kader van het ADLO-demonstratieproject 'Economische en technische kengetallen in het moderne varkensbedrijf'. Europees Landbouwfonds voor Plattelandsontwikkeling: Europa investeert in zijn platteland.



Format: Groep Dier&Welzijn – KU Leuven/Thomas More www.diereninformatie.be
 Ontwerp: Tuinvee.nl